

## 特記仕様書

### 1 (適用範囲)

この特記仕様書は、「令和 4～8 年度 都市公園管理運営事業 相模原公園 清掃管理 サカタのタネグリーンハウス他清掃業務(長期継続契約)を適切に実施するため、工事等業務共通仕様書 [(公財)神奈川県公園協会制定] とともに請負者(受託者)が遵守しなければならない事項を示すものである。

### 2 (業務区域)

- (1) 県立相模原公園内 サカタのタネグリーンハウス(外部回廊および外周池を含む)
- (2) 公園ナビゲーションおよび詰所

### 3 (業務期間)

令和 4 年 4 月 1 日から令和 9 年 3 月 31 日まで (5 年間)

### 4 (業務内容等)

業務箇所、清掃対象、清掃内容、数量及び実施時期は別紙予定表によるものとする。

#### (1) 一般的事項

- ア 実施にあたっては、事故の発生することがないように十分注意すること。
- イ 請負者は発注者の確認を受け、業務に不十分な点があるときは、その者の指示に従い完全な清掃を行うこと。
- ウ 作業中に設備を損傷した場合は直ちに発注者に届け、復旧方法について指示を受けること。
- エ 作業は静粛かつ足元に注意し、また清掃用水を壁及び植物に飛散させないように十分注意すること。

- オ 作業の実施にあたり移動した椅子、その他物品は必ずもとの位置に戻すこと。
- カ 作業で使用する鍵はその都度貸与することとし、貸与中の管理は請負者の責任において行うこと。
- キ 請負者の作業員は、一定の作業服及び名札を着用すること。
- ク 発注者は業務に支障をきたすと認められるときは作業員の変更を求めることができる。
- ケ 用水・電力の使用については作業に必要な最小限に留めること。
- コ 作業終了後、作業報告書を速やかに提出すること。

#### (2)床清掃業務

- ア 砂利舗装の床については、砂泥、ごみ等を拭き取り洗剤を使用し汚れをポリッシャーにて洗い取る。
- イ 塩ビシート又はPタイルの床は、砂泥、ごみ等を拭き取りクリーナーによる清掃後樹脂ワックス塗布し、乾いたあとポリッシャーにて磨き上げる。
- ウ カーペットの床は砂泥、ごみ等を拭き取り、ドライ仕上げで汚れをとる。

#### (3) ガラス清掃

- ア 窓ガラスについては、埃、汚れを、専用器具を使用して洗浄したあと拭き取り乾燥させる。
- イ 高所作業はヘルメット、安全ベルトを着用し安全には万全を期するとともに作業方法については労働安全衛生規則を遵守すること。

#### (4) 池清掃

- ア 外周池清掃については、東西の作業を同じ日に行ってはならない。
- イ 清掃前日に井戸ポンプの操作を行い池の水抜きをする。

ウ デッキブラシ・高圧洗浄機で池の床・縁の部分の藻・落ち葉・砂泥等の洗浄を行う。また、必要に応じポリッシャー等により清掃を行う。

エ 清掃後は、池の水張りを行うと同時に水位・水量の調整をすること。

オ 池の水張り後、井戸ポンプの運転を正常に戻す。

#### (5) ねずみ及び衛生害虫駆除

ネズミ及び衛生害虫において殺そ剤又は殺虫剤を使用する場合は、次の事項を遵守すること。

ア 薬事法の規定による承認を受けた医療品又は医薬部外品を使用すること。

イ 臭気が翌営業日まで残存しないものを使用すること。使用後は速やかに薬剤名及び使用量を報告すること。

#### 5 (作業日)

次に掲げる業務は、サカタのタネグリーンハウス休館日(毎週月曜日及び祝日の翌日、ただし月曜日が祝日・振替休日の場合はその翌日)に実施しなければならない。

##### ●サカタのタネグリーンハウスに関する清掃全般

ただし、ガラスCのうち建物外側の清掃及び外周池底面を除く。

(1) 作業日は、事前に公園管理事務所の承認を得なければならない。

(2) 別紙予定表の実施時期を変更しようとする場合には、事前に公園管理事務所の承認をえなければならない。

#### 6 (発注者の都合による数量変更)

発注者の都合により数量を変更する場合は、契約変更を締結するものとする。

以上

## 数量調査

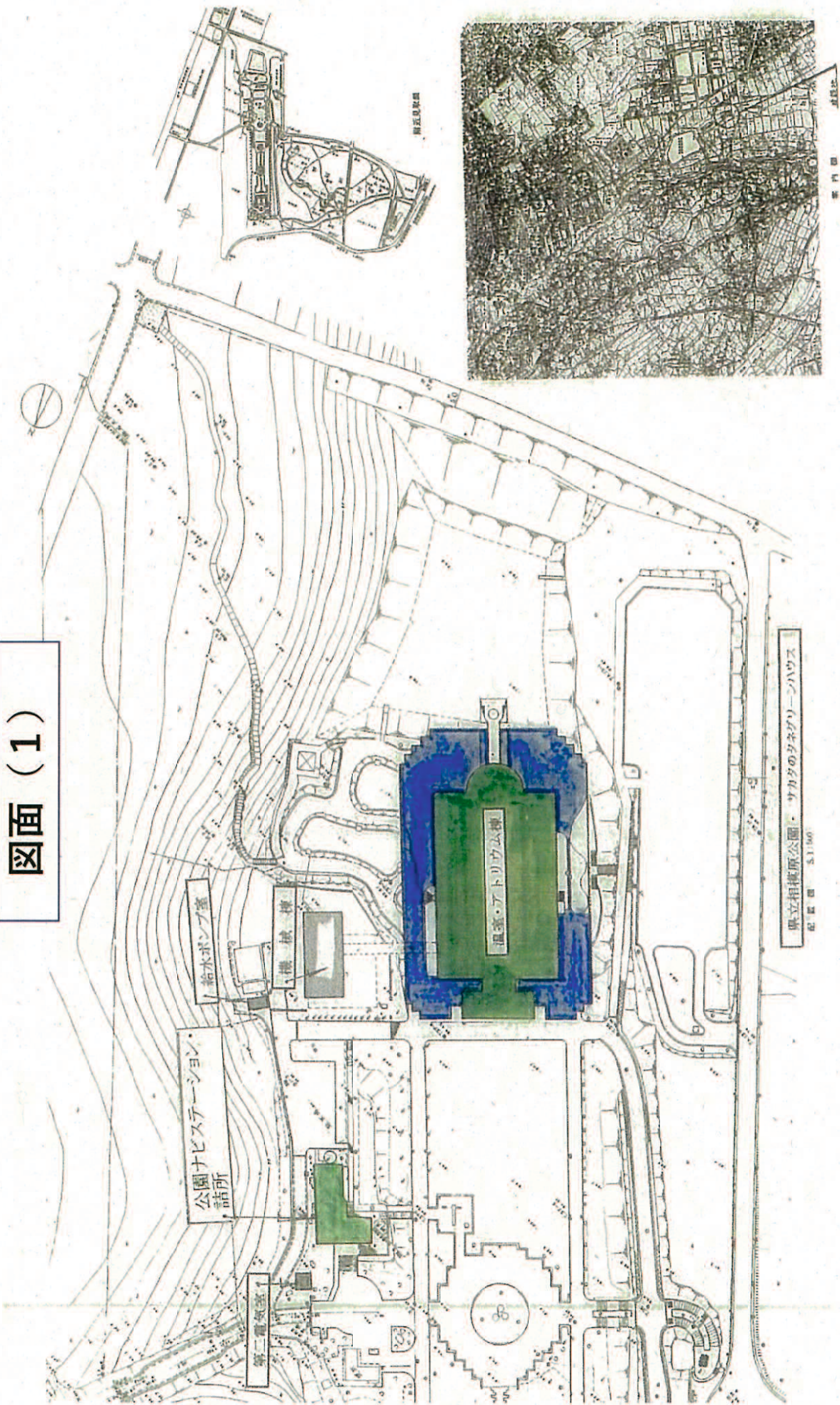
清掃対象	材質	内容	単位	数量	備考
グリーンハウス	A 砂利舗装	ポリシヤーによる清掃	m <sup>2</sup>	753	
	B 磁器質タイル	ポリシヤーによる清掃	m <sup>2</sup>	80	
	C 床面 塩ビシート又はPタイル	クリーナーによる清掃後樹脂ワックス掛け	m <sup>2</sup>	833	
	D 床面 塩ビシート又はPタイル	クリーナーによる清掃後樹脂ワックス掛け	m <sup>2</sup>	50	
	E カーペット	現場施工によるクリーニング	m <sup>2</sup>	207	
ガラス	A	両面の清掃	m <sup>2</sup>	293	
	B	両面の清掃	m <sup>2</sup>	574	
ネズミ及び衛生害虫駆除		薬剤等による清掃			
外周池底面	エポキシ樹脂バイнда塗装	高圧洗浄機及びポリシヤー等による藻などの清掃	m <sup>2</sup>	1,603	東側:847m <sup>2</sup> 西側:756m <sup>2</sup>
床面	F 塩ビシート又はPタイル	クリーナーによる清掃後、樹脂ワックス掛け	m <sup>2</sup>	42	
	G カーペット	現場施工によるクリーニング	m <sup>2</sup>	24	
ガラス	E	両面の清掃	m <sup>2</sup>	24	
公園ナビ・詰所					

## 清掃委託 年間業務予定

サカタのタネグリーンハウス、公園ナビステーション・詰所

清掃対象		作業月	4月	5月	6月	7月	8月	9月	10月	11月	12月	1月	2月	3月	合計	5年間
グリーンハウス	床面	A砂利舗装	○		○		○		○		○		○		6回	30回
		B磁器質タイル	○		○		○		○		○		○		6回	30回
		C塩ビシート又はPタイル	○		○		○		○		○		○		6回	30回
		D塩ビシート又はPタイル	○		○		○		○		○		○		6回	30回
		Eカーペット	○		○		○		○		○		○		6回	30回
		A	○				○						○			4回
B	○				○						○			4回	20回	
ネズミ及び衛生害虫駆除					○							○		2回	10回	
外周池底面		○	○	○	○	○	○	○	○	○	○			10回	50回	
公園ナビ・詰所	床面	F				○						○			2回	10回
		G				○						○			2回	10回
	ガラス					○						○			2回	10回

# 図面 (1)

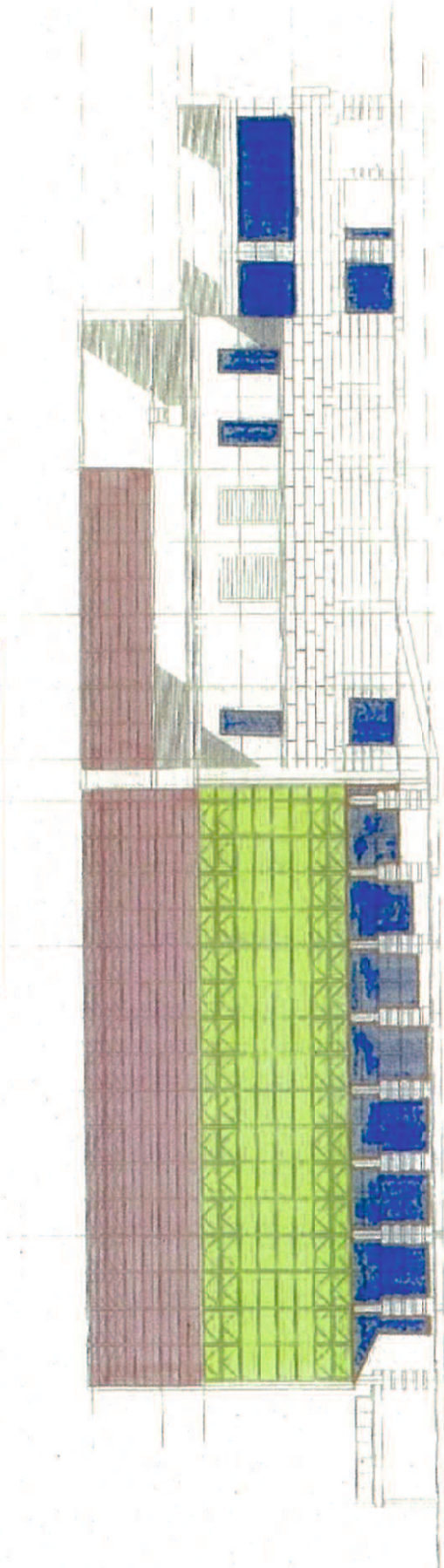






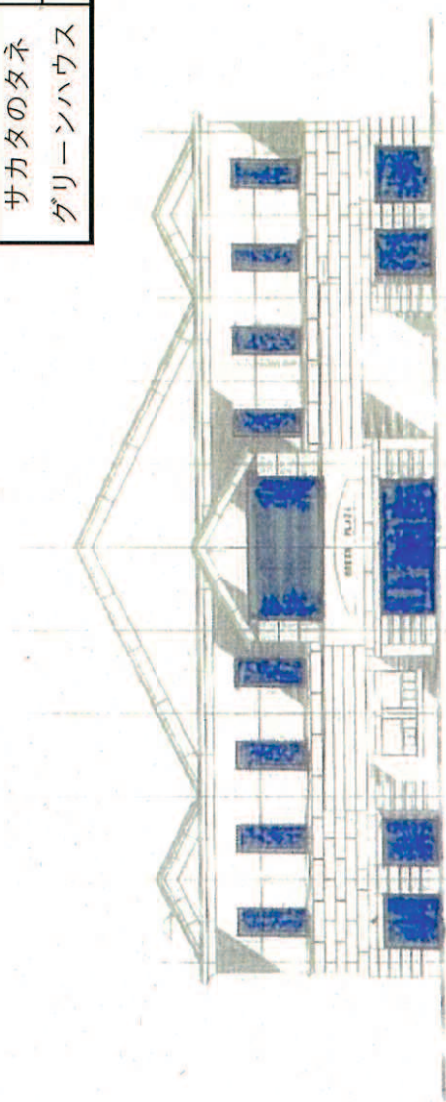


# 図面 (4)



ガラス面清掃

(業務場所)	清掃対象 (区分)	(面積)	凡例
サカタのタネ	ガラスA (両面)	293 m <sup>2</sup>	■
ギャラリーハウス	ガラスB (両面)	574 m <sup>2</sup>	■



所在地	〒410-0001 静岡県静岡市清水区下清水
建築主	サカタのタネ株式会社
設計者	清水建設株式会社
施工者	清水建設株式会社
竣工年	2018年

清水建設株式会社 清水事業部

# 図面 (5)

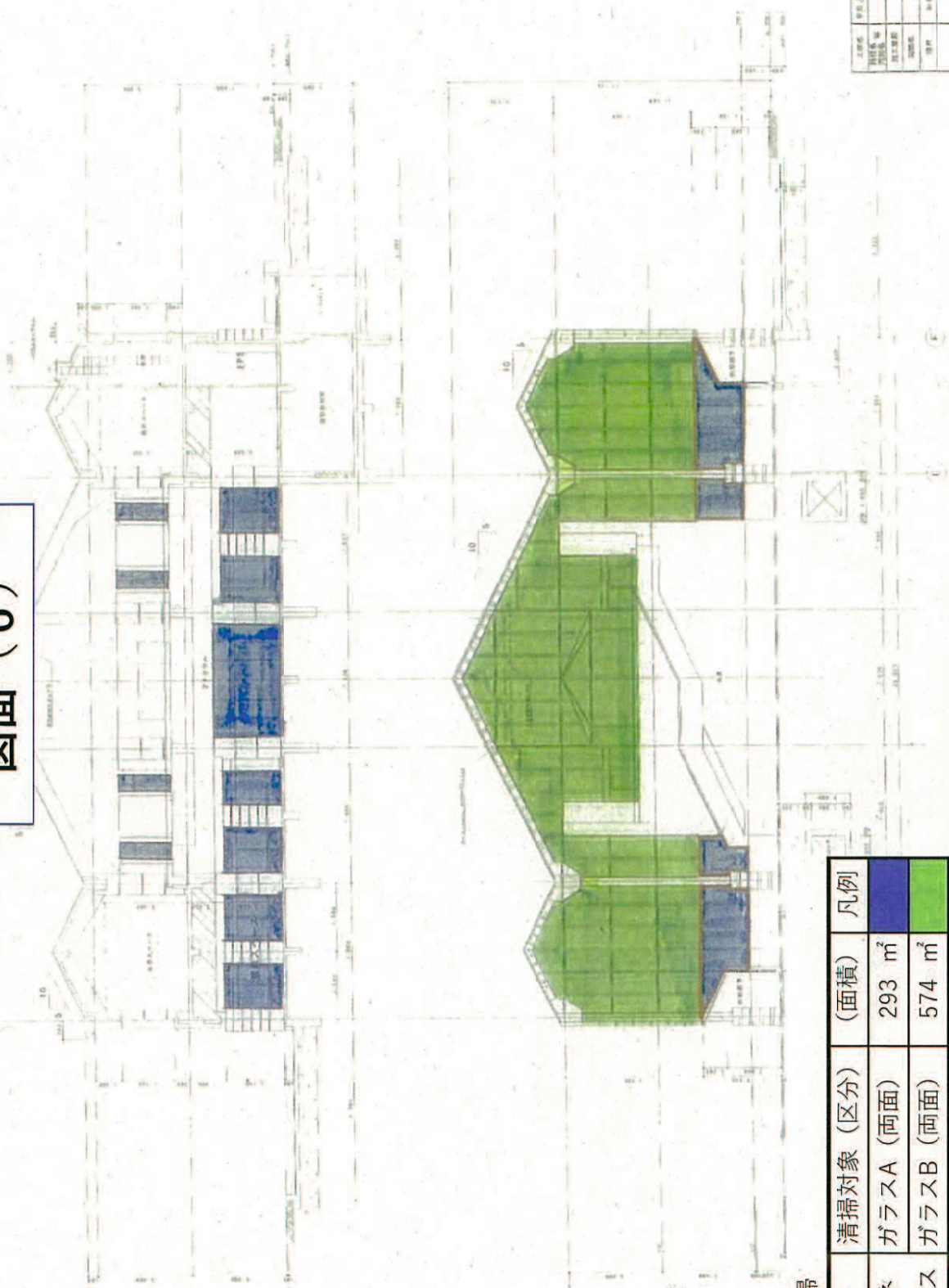


ガラス面清掃

(業務場所)	清掃対象 (区分)	(面積)	凡例
サカタのタネ	ガラスA (両面)	293 m <sup>2</sup>	<span style="display:inline-block; width:15px; height:15px; background-color:blue;"></span>
グリーンハウス	ガラスB (両面)	574 m <sup>2</sup>	<span style="display:inline-block; width:15px; height:15px; background-color:green;"></span>

工事名	サカタ「サカタのタネ」株式会社 緑化センター (仮称)
所在地	静岡県掛川市
発注者	サカタのタネ株式会社
設計者	株式会社 建築設計事務所
図面	01/001 立面図
作成者	建築設計事務所
作成日	2023.08.10

図面 (6)



ガラス面清掃

(業務場所)	清掃対象 (区分)	(面積)	凡例
サカタのタネ	ガラスA (両面)	293 m <sup>2</sup>	<span style="display:inline-block; width:15px; height:15px; background-color:blue;"></span>
グリーンハウス	ガラスB (両面)	574 m <sup>2</sup>	<span style="display:inline-block; width:15px; height:15px; background-color:green;"></span>

所在地	〒201 東京都千代田区千代田 1-10-1
建物名	緑地ビル
施工業者	緑地ビル 下地工事
竣工年	竣工年 竣工月 竣工日
備考	※ 1/100 2/100 3/100

神奈川環境建設士事務所

# 図面 (7)



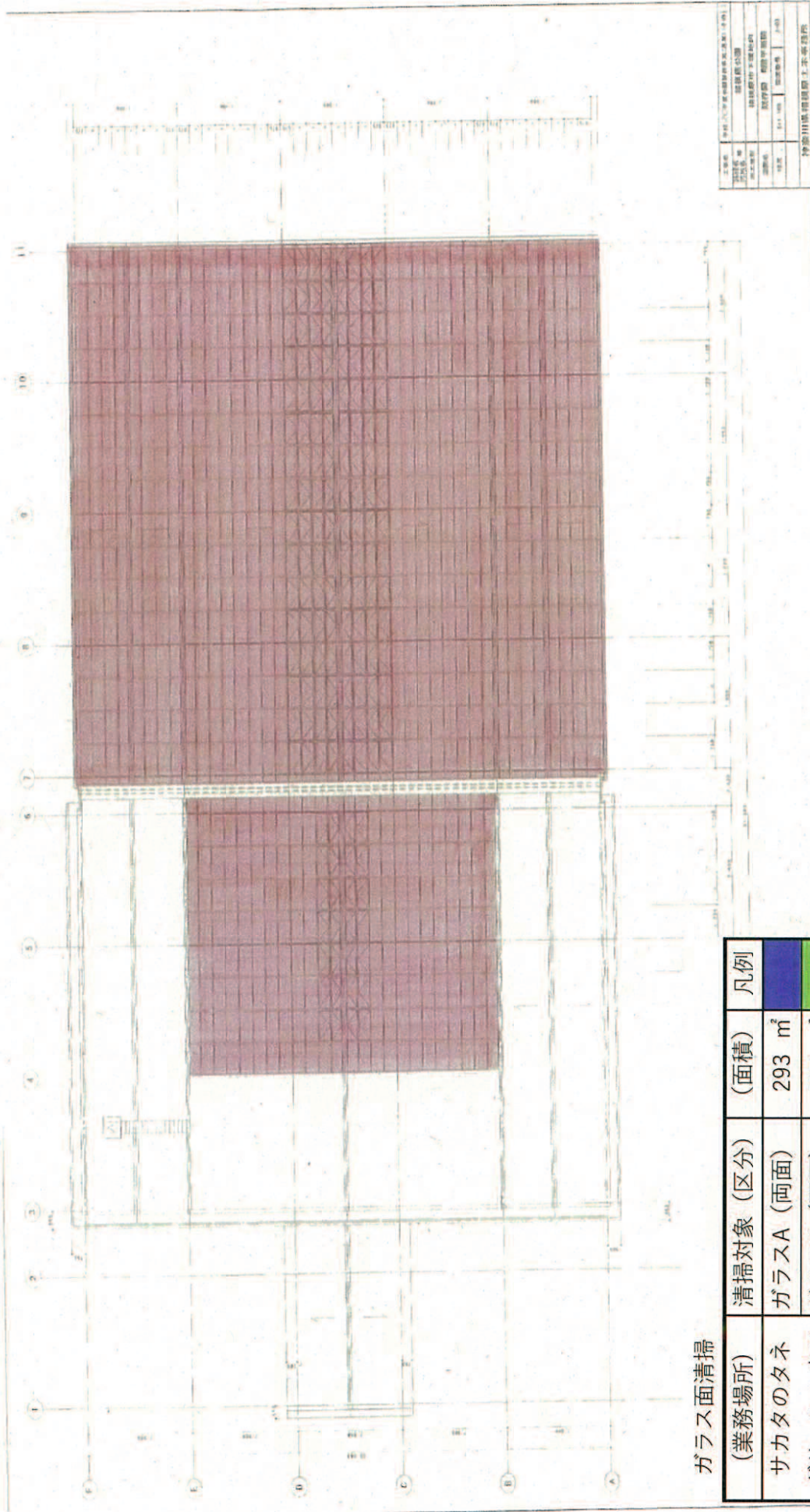
ガラス面清掃

(業務場所)	清掃対象 (区分)	(面積)	凡例
サカタのタネ	ガラスA (両面)	293 m <sup>2</sup>	<span style="background-color: blue; color: white;"> </span>
グリーンハウス	ガラスB (両面)	574 m <sup>2</sup>	<span style="background-color: green; color: white;"> </span>

図面番号	001
図面名称	ガラス面清掃
作成者	建設部 設計課
承認者	部長 田中 太郎
作成日	2023.10.27

建設部 設計課 田中 太郎

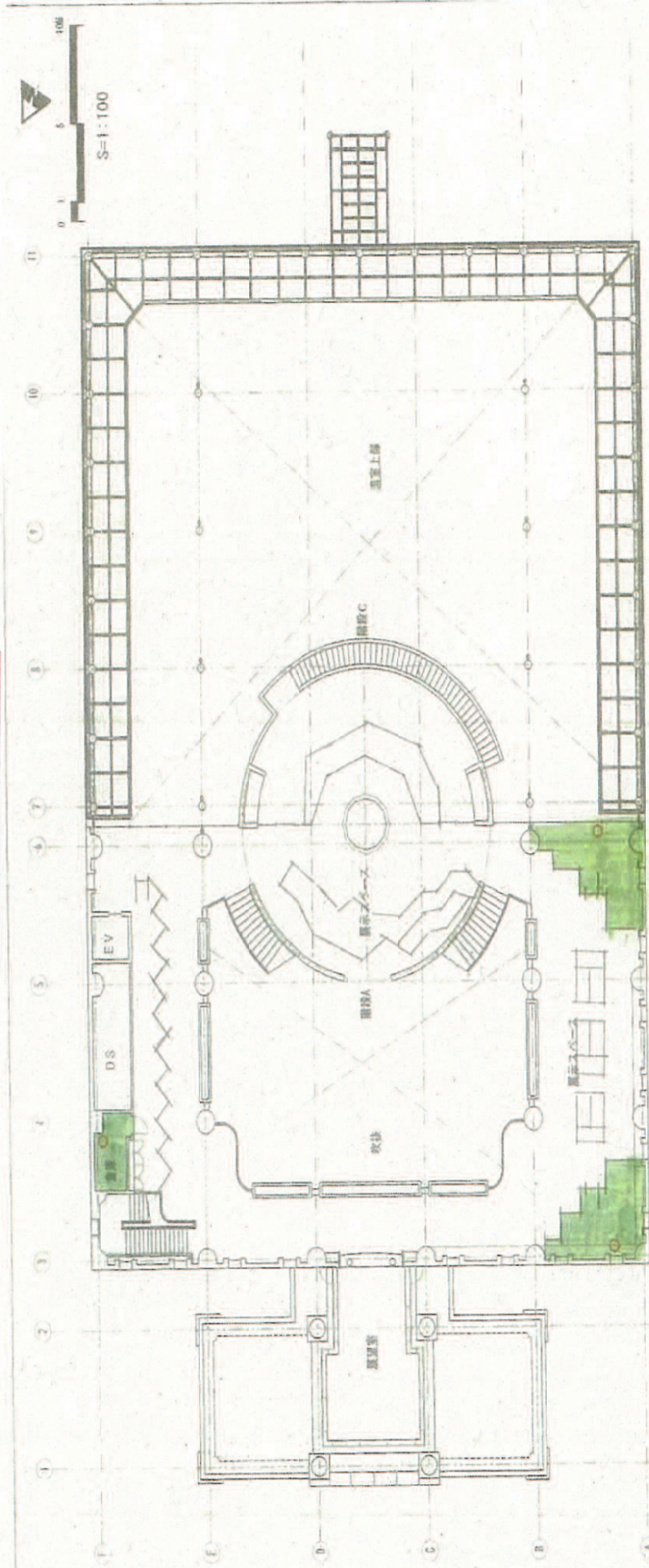
図面 ( 8 )



ガラス面清掃

(業務場所)	清掃対象 (区分)	(面積)	凡例
サカタのタネ	ガラスA (両面)	293 ㎡	
グリーンハウス	ガラスB (両面)	574 ㎡	

図面 ( 9 )



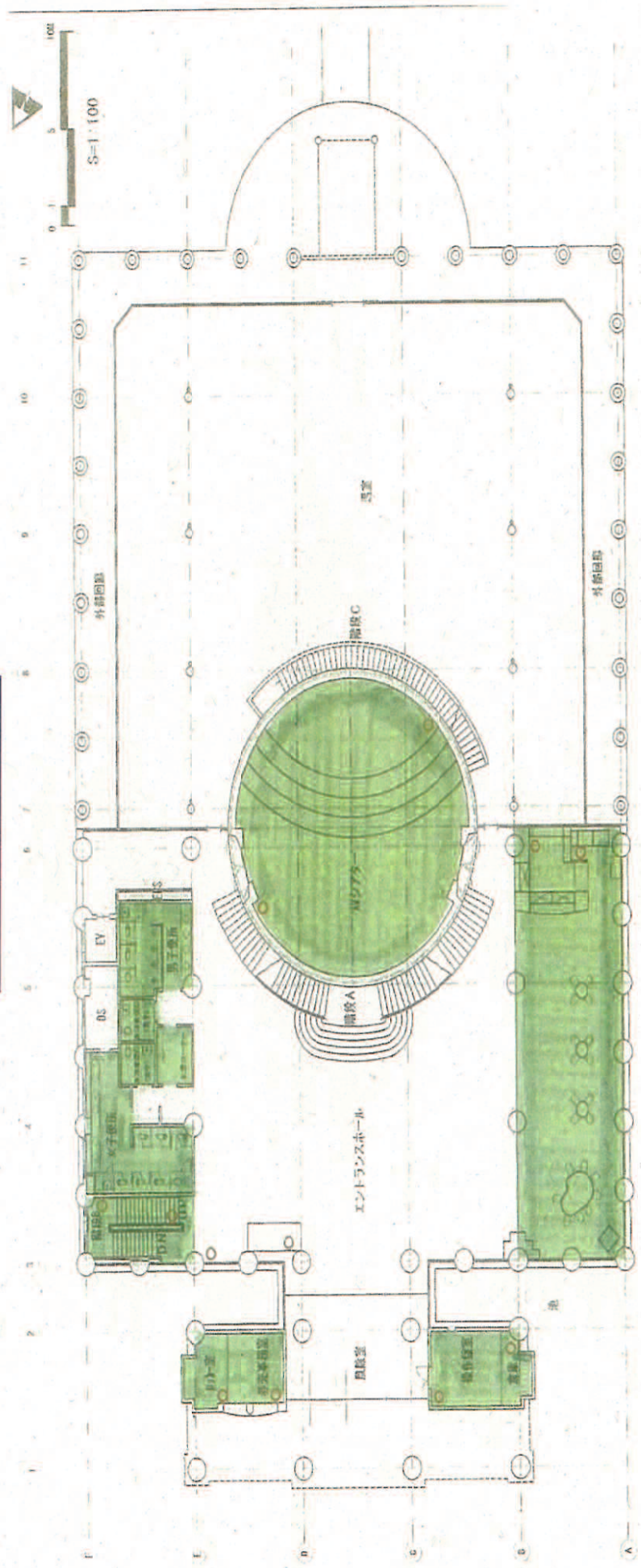
ねずみ及び衛生害虫駆除

(区分)	使用薬剤・資材/処理法	凡例
対生成害虫駆除	ダイアジノンMC剤その他・噴霧	■
象ゴキブリ駆除	ゴキブリ粘着版設置	○

名称	株式会社 神奈川建設株式会社
所在地	神奈川県横浜市
設計者	神奈川建設株式会社
設計者	神奈川建設株式会社
設計者	神奈川建設株式会社
設計者	神奈川建設株式会社

神奈川建設株式会社 建築部

# 図面 (10)

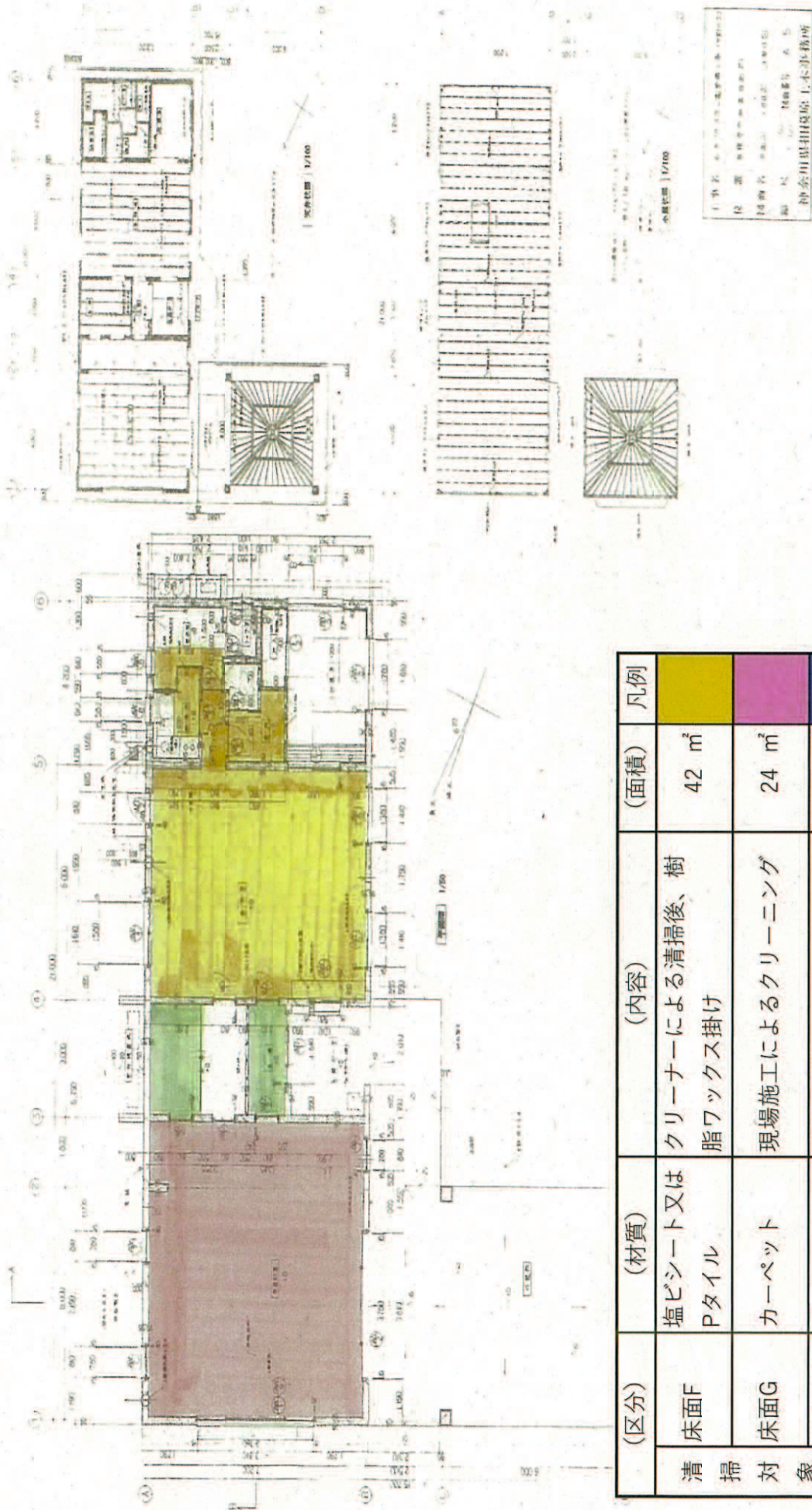


ねずみ及び衛生害虫駆除

(区分)		使用薬剤・資材/処理法	凡例
対	生成害虫駆除	ダイアジノンMC剤その他・噴霧	■
象	ゴキブリ駆除	ゴキブリ粘着版設置	○

建築士	株式会社 建築士事務所
設計者	株式会社 建築士事務所
監理者	株式会社 建築士事務所
図面	建築士事務所
縮尺	1:100
枚数	1/10
製図者	株式会社 建築士事務所

# 図面 (11)

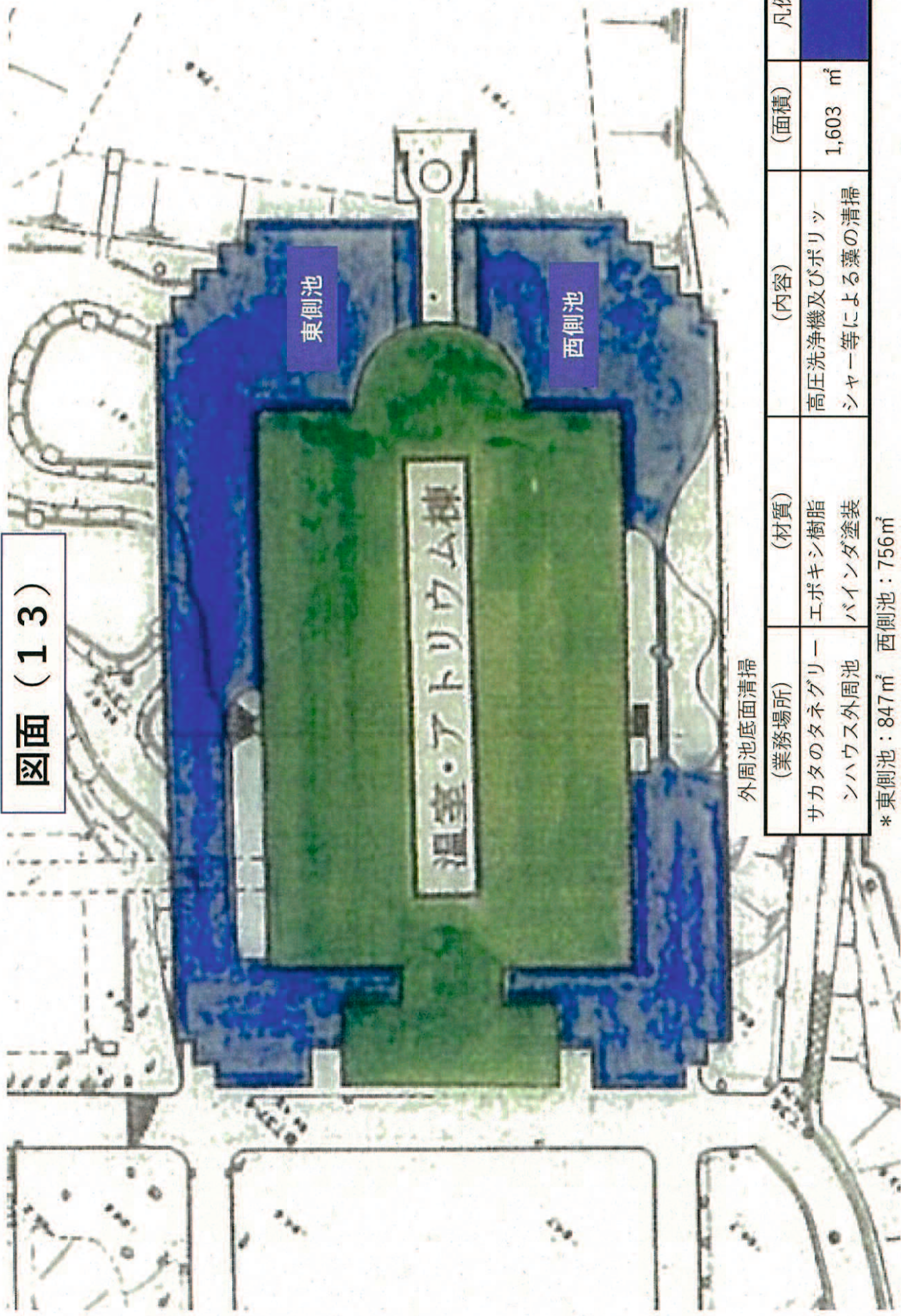


(区分)	(材質)	(内容)	(面積)	凡例
清掃対象	塩ビシート又はPタイル	クリーナーによる清掃後、樹脂ワックス掛け	42 m <sup>2</sup>	<span style="background-color: yellow; border: 1px solid black; display: inline-block; width: 15px; height: 15px;"></span>
清掃対象	カーペット	現場施工によるクリーニング	24 m <sup>2</sup>	<span style="background-color: purple; border: 1px solid black; display: inline-block; width: 15px; height: 15px;"></span>
清掃対象	ガラスE	両面の清掃	24 m <sup>2</sup>	<span style="background-color: blue; border: 1px solid black; display: inline-block; width: 15px; height: 15px;"></span>





図面 (13)



外周池底面清掃

(業務場所)	(材質)	(内容)	(面積)	凡例
サカタのタネグリー	エポキシ樹脂	高圧洗浄機及びポリッ	1,603 m <sup>2</sup>	
ンハウス外周池	バインダ塗装	シャー等による藻の清掃		

\* 東側池：847 m<sup>2</sup> 西側池：756 m<sup>2</sup>